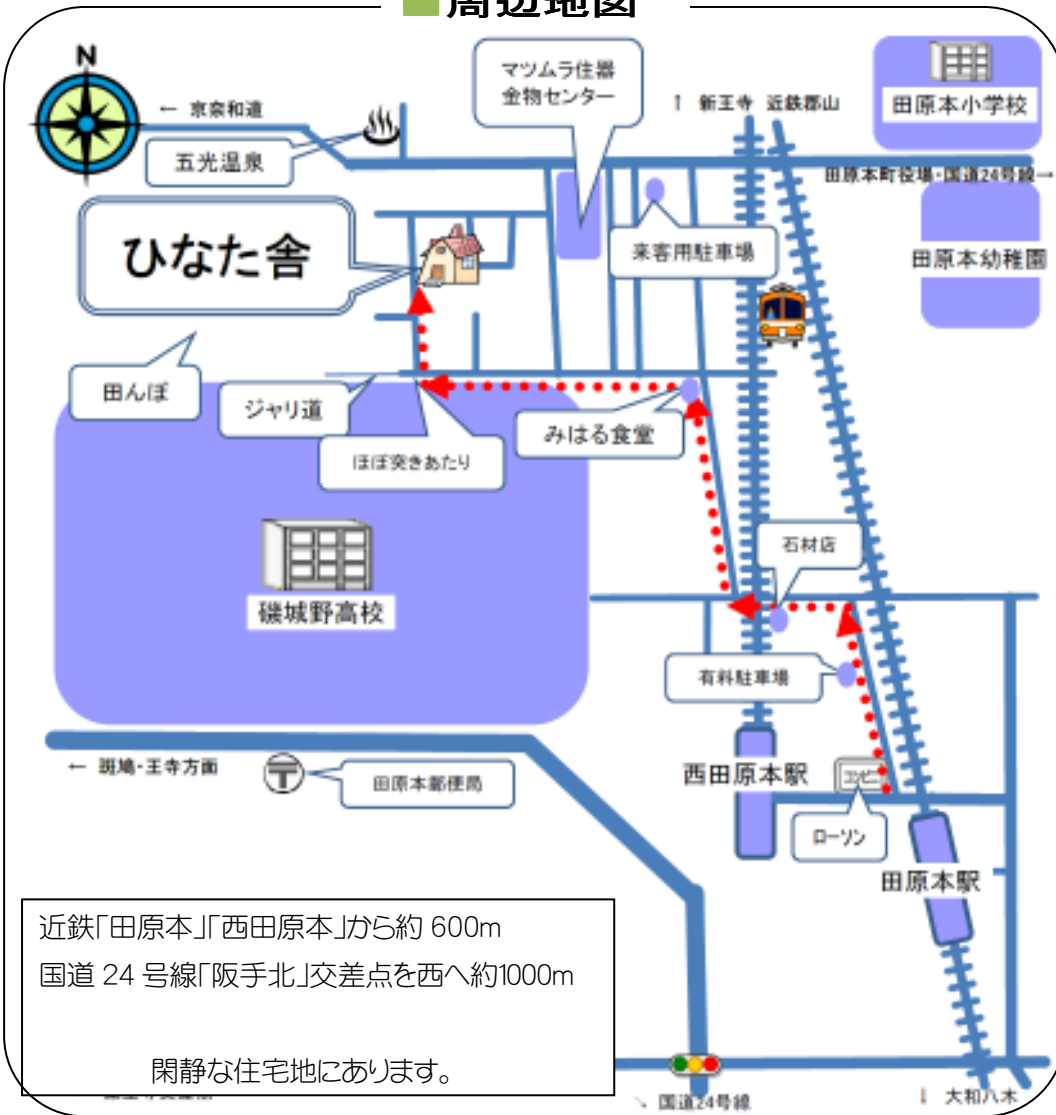


## ■ 周辺地図

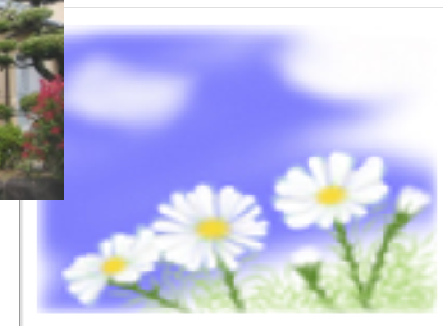


近鉄「田原本」「西田原本」から約600m  
国道24号線「阪手北」交差点を西へ約1000m

閑静な住宅地にあります。

社会福祉法人 明 もえ 指定障害福祉サービス事業所

# ひなた舎



- 社会に出るきっかけがほしい
- 将来の目標について考えたい
- 働きたい
- 仲間がほしい
- 憩う場所がほしい



ようこそ (^)/

ほのぼの・のほほん・リラックス・ポカポカ陽気の「ひなた舎」へ

〒636-0303 奈良県磯城郡田原本町保津5-5

TEL: 0744-32-7745 FAX: 0744-32-7746

URL: <http://www.moe.or.jp/actual/hinatasha/>




社会福祉法人 明 もえ 「誰もが生き生きと、自分らしく暮らせるこころ豊かな社会を創

造する」ことを活動理念として、平成13年8月、多くの方々から支援・ご協力を得て設立しました。

無認可の小規模作業所実践を基盤に、地域精神保健福祉活動を行っています。

奈良県の西和(生駒市、大和郡山市、斑鳩町周辺)、中和(大和高田市周辺、橿原市周辺)、東和(磯城郡)に障害福祉サービス事業所、相談支援事業所、地域活動支援センター、居宅介護事業所、グループホームなどを設置しています。

なた舎は大和平野の中心・田原本町にある障害福祉サービス事業所です。障害当事者・家族・関係者の協同によって設立した社会福祉法人萌が設置・運営しています。

ひなた舎の行う就労継続支援（B型）事業は、家庭的でゆるやかな環境の中で、生活リズムの改善やコミュニケーション能力の向上、持続力や集中力の習得など、ひとり一人の「働きたい」を実現できるよう、サポートします。

### こんな人におすすめ



- ☆将来的に就職したい(もっと働きたい)
- ☆生産活動(作業)に参加したい
- ☆自分のペースではたらかたい
- ☆人との関わりを持ちたい
- ☆これから自分のやりたいことを考えたい
- ☆きっかけがほしい

### タイムテーブル

9:30	開所
9:45	朝礼
10:00	活動①
11:00	休憩
11:10	活動②
12:00	昼休み
12:50	昼礼
13:00	活動③
14:00	休憩
14:10	活動④
15:00	掃除・片付け
15:30	終礼
17:00	閉所

### 開所日時

- 月～金曜日（土日祝日・夏期、年末年始休み）
- 9時30分～17時
- ※活動時間のうち、ご希望の日時にお越しください。
- ※都合により、変更となる場合があります。

### 活動プログラム

次のようなプログラムを行っています。参加は全て自由です。



#### <就労支援>

- ◇ 軽作業・・・台所製品箱詰、お茶袋詰めなど
- ◇ 販売・・・お弁当販売、地域イベント
- ◇ 菓子製造・・・和菓子など
- ※出来高・作業時間によって工賃をお支払いします。



#### <生活支援>

- ▽ くつきんぐ・・・毎週金曜日
- ▽ ミーティング・・・毎週水曜日
- ▽ レクリエーション・・・毎月第4木曜日
- ▽ 勉強会・・・毎月第2火曜日
- ▽ スポーツ・・・毎月第1木曜日

#### <その他>

- 昼食会・・・毎週月・木曜日
- ※お弁当の注文は毎日できます。お好きなものを持ってきてもOK
- 茶話会、パソコン、誕生日会などがあります。



南側には縁側があり、暖かい日差しが入ってきます。欄間、灯籠のある純和風の一軒家で雰囲気はまるでサ〇工さんちです。

### 利用費用など

- ・国の定める利用料負担が必要です。
- ・任意で傷害保険に加入いただいております。
- ・交通費、レクリエーション参加費は別途必要です。

### 利用手続き

お住まいの市町村に相談・申請が必要となります。

- ①相談 → ②見学 → ③体験利用 → ④面談 → ⑤利用申請 → ⑥認定調査（勘案事項、サービスなど） → ⑦暫定支給決定 → ⑧個別支援計画作成 → ⑨支給決定 → ⑩利用契約